

2月~4月のおすすめ



豚バラ肉の炙り焼き

お箸で切れるほど柔らかく低温加熱した豚肉を炙り焼きに仕上げました。隠し味にワインやハチミツを加えた深みのある香味醤油と豚肉の相性をお楽しみください。

ライス・スープ
サラダ・デザート付 **1,790円 +470円**



スンドゥブチゲ

海鮮の旨味とコチュジャンを加えたピリ辛でコクのあるスープに熱々の豆腐を入れた、寒い時期に体の芯まで温まるメニューに仕上げました。

ご飯付 **1,690円 +370円**



貝出汁ラーメンとミニそぼろ丼

貝出汁エキスの詰まったスープは、あっさりした中でも旨味が濃縮された味に仕上げました。ミニ高菜そぼろ丼と合わせてスープまで飲み干したくなるラーメンをお召し上がりください。

1,590円 +270円

麺大盛り(2玉) +330円



きのこのクリームドリア

しめじ、マッシュルームとポルチーニの香りを加えたクリームソースに肉感のあるボロネーゼとチーズをかけて香ばしく焼き上げました。

サラダ・スープ付 **1,490円 +170円**

(白枠内)に表記されている金額は、指定昼食付プランのお客様の追加料金です。ご飯の大盛りは無料です。
※写真はイメージです。当ゴルフ場のご飯は国産米を使用しております。



デミグラス
ソース

or

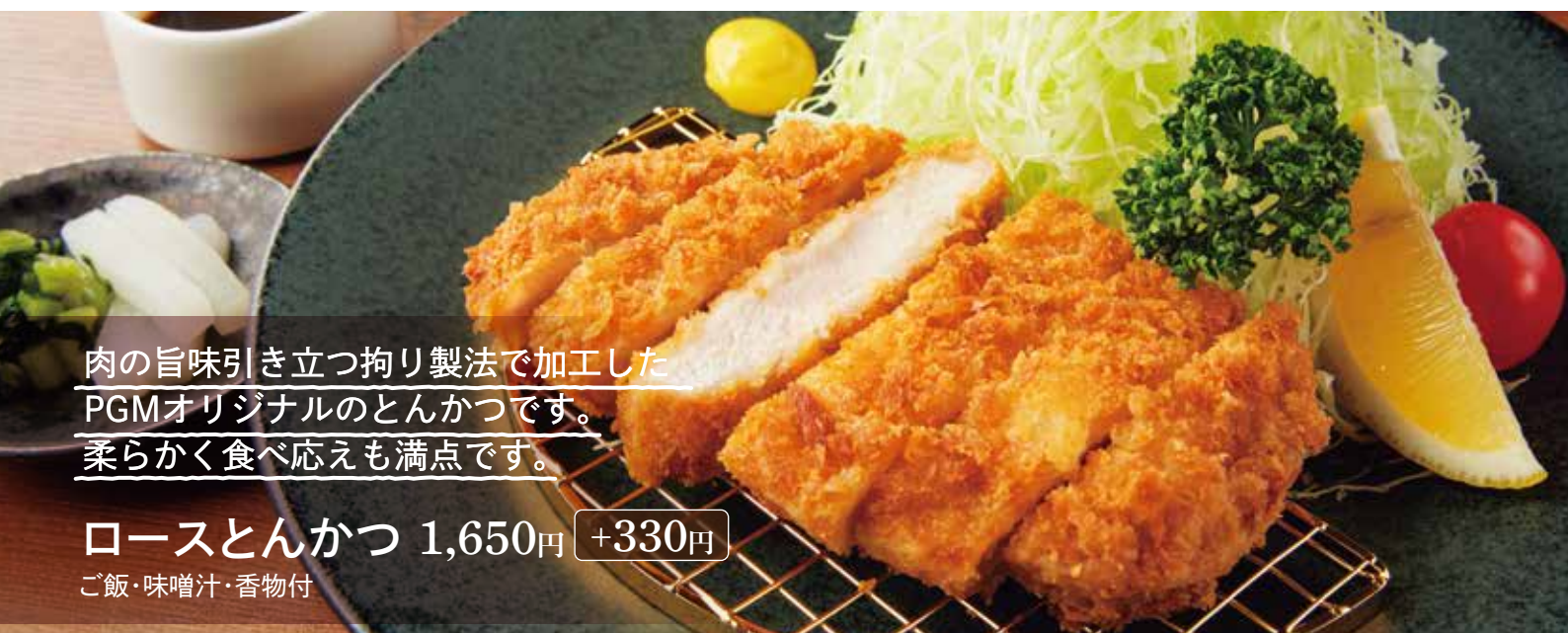
和風
ソース

粗挽き肉を使用し
肉感にこだわったPGMオリジナルのハンバーグです。
デミグラスソース または 和風ソースの
いずれかをお選びいただけます。

粗挽きハンバーグ

1,870円 +550円

ライス・スープ・サラダ付



肉の旨味引き立つ拘り製法で加工した
PGMオリジナルのとんかつです。
柔らかく食べ応えも満点です。

ローズとんかつ 1,650円 +330円

ご飯・味噌汁・香物付



カツカレー サラダ・薬味付 1,870円 +550円

カレー大盛り +220円



ビーフカレー サラダ・薬味付 1,320円

カレー大盛り +220円



温かいそば または 冷たいそばからお選びいただけます。
うどんへの変更も承ります。

天婦羅そばとミニネギトロ丼

1,760円 +440円

麺大盛り(2玉)

+330円



温かいそば または 冷たいそばからお選びいただけます。
うどんへの変更も承ります。



そばとミニネギトロ丼

1,320円

麺大盛り(2枚)

+330円



かれーうどん

1,580円 +260円

小ライス付

麺大盛り(2玉)

+330円



五目あんかけご飯

1,320円

スープ・ザーサイ付



ベーコンとチーズのパニーニ

サラダ・スープ・ヨーグルト付

1,320円



鶏の唐揚げ

1,480円 +160円

ご飯・味噌汁・香物付

(白枠内)に表記されている金額は、指定昼食付プランのお客様の追加料金です。ご飯の大盛りは無料です。

マークのメニューは、指定昼食となります。※写真はイメージです。当ゴルフ場のご飯は国産米を使用しております。

DRINK MENU

ALCOHOL ※20歳未満の方・運転される方へのアルコール類の販売はお断りいたします。

キリン一番搾り生ビール 中	830円	キリンウイスキー陸	700円
キリン一番搾り生ビール 小	630円	陸ハイボール	700円
キリンラガー中瓶	850円	ウーロンハイ	600円
芋焼酎	600円	レモンサワー	600円
麦焼酎	600円	日本酒(常温・熱燗)	600円

NON-ALCOHOLIC

キリングリーンズフリー(小瓶) 580円

SOFT DRINK ※ドリンクバー(440円・フリードリンク)設置ゴルフ場は下記の内容とは異なります。

コーヒー(ホット・アイス)	440円	オレンジジュース	440円
カフェオレ(ホット・アイス)	440円	コーラ	440円
ミルク(ホット・アイス)	440円	烏龍茶	440円
トマトジュース	440円		

食物アレルギーについて

PGMのゴルフ場では厨房内で、さまざまな種類の食材を扱っております。

その為、調理過程で、本来原材料に使用しない食材が混入する可能性があります。

お客様の症状の程度、またその日の体調により、アレルギー物質の微量な混入でも発症する場合がございます。

過敏なお客様、症状が重篤なお客様は特にご注意ください。

アレルギー物質混入の
可能性がある例

- ・調理器具、及び食器、揚げ油は共有しております。
- ・食材は共有の保管場所で、共有の器具を使用しております。
- ・「スパゲティ」「うどん」「そば」「中華麺」は同じ茹で器で茹でております。

食物アレルギーをお持ちのお客様は、予めご承知おきください。